



ОСТАНОВИТЕСЬ И ПРОЧИТАЙТЕ ИНСТРУКЦИИ
до того, как начать замену бутыли.



КАК ПРАВИЛЬНО СМЕНИТЬ БУТЫЛЬ НА КУЛЕРЕ

Существует два типа кулеров: с верхней и нижней загрузкой, что предполагает принципиально разные подходы к использованию, давайте их рассмотрим:

⚠ ВНИМАНИЕ!!! При нарушении последовательности действий кулер может ударить током или перегореть.



КАК СМЕНИТЬ БУТЫЛЬ НА КУЛЕРЕ С ВЕРХНЕЙ ЗАГРУЗКОЙ

Сменить бутыль не так просто, как кажется. Чтобы поменять 19-литровую бутыль, понадобится приложить физические усилия, действуя по следующей схеме:

-  1 Выключите тумблер электропитания на задней стороне кулера.
 -  2 Вертикальным движением вверх снимите пустую бутыль с кулера.
 -  3 Снимите защитную плёнку и гигиеническую наклейку.
 -  4 Протрите чистой сухой салфеткой чашу с иглой на кулере, чтобы там не было влаги.
 -  5 Поднимите бутыль и переверните её вертикально кулеру.
Вставьте бутыль в чашу с иглой на кулер.
-  Перед тем, как установить новую бутыль, проверьте её на целостность.
-  Чаша на кулере сделана таким образом, чтобы пользователь мог вставить бутыль в горловину кулера строго вертикально.

КАК СМЕНИТЬ БУТЫЛЬ НА КУЛЕРЕ С НИЖНЕЙ ЗАГРУЗКОЙ

Нижняя загрузка кулера не предполагает серьезных физических усилий при замене тары. Ведь в этом случае бутыль не поднимают до уровня крышки, а ставят в нишу, расположенную в нижней части аппарата.

-  1 Выключите тумблер электропитания на задней стороне кулера.
-  4 Выньте фитинг (колпак) с телескопической штангой для забора воды из пустой бутыли.



Перед тем, как установить новую бутылку, проверьте её на целостность.

2



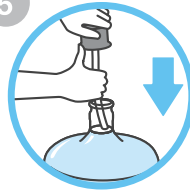
После снятия защитной плёнки, снимите пробку с бутылки.

3



В нижней части корпуса кулера откройте дверцу и достаньте из внутренней ниши бутылку.

5



Вставьте штангу в горлышко бутылки, опуская до самого дна.



Для завершения монтажа нужно нажать на фитинг ладонью, утопив колпачок до щелчка.

6



Бутылку с присоединённым фитингом поставьте в нишу кулера и закройте дверцу.



ВНИМАНИЕ!!! Включать кулер в сеть без бутылки категорически запрещается!!!

КАК ПРАВИЛЬНО УСТАНОВИТЬ ПОМПУ НА НОВУЮ БУТЫЛЬ

Существует два типа помп: механическая и электрическая, подход к их использованию единый, давайте его рассмотрим:

1



Снимите защитную плёнку и гигиеническую наклейку.



В случае механической помпы, необходимо снять пробку с бутылки.



У разных производителей необходимость в снятии пробки может варьироваться. Внимательно изучите инструкцию к используемой помпе!!!

2



Вертикально установите помпу, вставив трубкой в горлышко бутылки.



Прижмите помпу для окончательного вхождения в паз горловины. При установке и снятии помпы не прилагайте излишних усилий.

!



Не забывайте регулярно осуществлять гигиеническую чистку помпы.